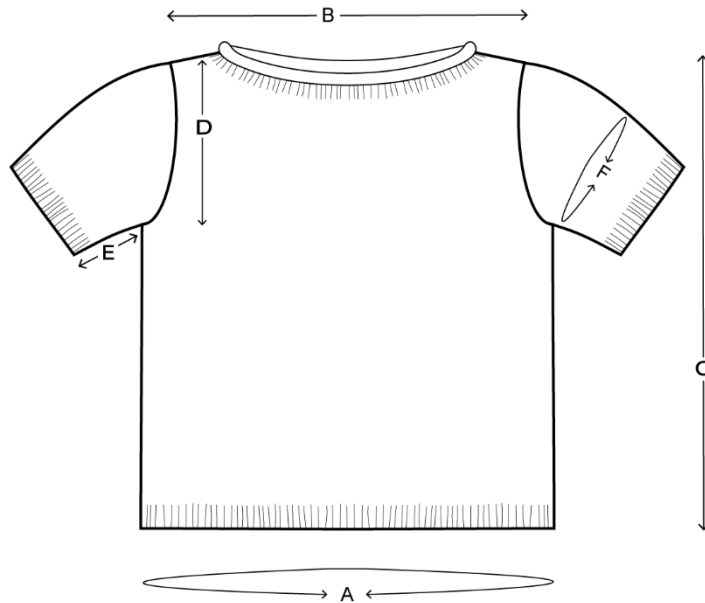


Manon Tee



Centimeter

Størrelser	XXS	XS	S	M	L	XL	2XL	3XL	4XL	5XL
A Overvidde	77	83	89	94	100	109	116	128	139	148
B Rygbredde	31	32	33	33	35	37	38	39	41	43
C Længde (midt bag uden halskant)	50	50	51	52	53	55	56	57	59	60
D Ærmegabshøjde	16,5	17	17	18	18,5	20	21	23	24	25
E Indvendig ærmelængde	7	7	7	7	7	7	7	7	7	7
F Overarmsvidde	29	30	31,5	33	34	36,5	39	43,5	47	49

Inches

Sizes	XXS	XS	S	M	L	XL	2XL	3XL	4XL	5XL
A Bust circumference	30¼	32¾	35	37	39¼	42¾	45¾	50½	54¾	58¼
B Back width	12¼	12½	13	13	13¾	14½	15	15¼	16¼	17
C Length (measured mid back excl. rib band)	19¾	19¾	20	20½	20¾	21¾	22	22½	23¾	23½
D Armhole depth	6½	6¾	6¾	7	7¼	8	8¼	9	9½	10
E Inner sleeve length	2¾	2¾	2¾	2¾	2¾	2¾	2¾	2¾	2¾	2¾
F Upper arm circumference	11¼	12	12¾	13	13½	14½	15½	17	18½	19½